



DR 고정압 시로코팬

사용자 설명서

DR-FH28FSC / DR-FH28FTC
DR-FH30FSC / DR-FH30FTC
DR-GH30FSC / DR-GH30FTC



■ 목 차 ■

1. 경고사항
2. 주의사항
3. 외형도 및 부품 명시도
4. 제원 성능 및 차단기 용량
5. 설치방법
6. A/S 요청 전 문제해결
7. 제품 보증서

DR 고정압 환풍기를 구입해 주셔서 감사드립니다.
올바른 사용을 위하여 본 사용설명서를 잘 읽어 주십시오.
본 사용설명서는 제품 사용중 문제가 발생할 때 유용하게 사용되므로 잘 보관하여 주십시오.

환기송풍기

제품을 안전하게 사용하기 위한 안내

제품을 안전하고 효율적으로 사용하기 위하여 본 설명서는 제작되었습니다.
제품을 사용하기 전, 반드시 설명서의 내용을 충분히 숙지하신 후 정확히 제품을 설치 및 사용하여 주시면 사고를 미연에 방지 할 수 있도록 하여주시기 바랍니다.

경고, 주의사항

이 설명서에 나타나는 아래의 그림의 의미는 다음과 같습니다.

- 경고** : 사망에 사형, 중상등의 피해가 발생할 수 있는 사항이므로 반드시 따라야 합니다.
- 주의** : 부상이나 물적피해(화재, 제품의 내구력 저하 등)가 발생할 수 있는 사항이므로 반드시 따라야 합니다.

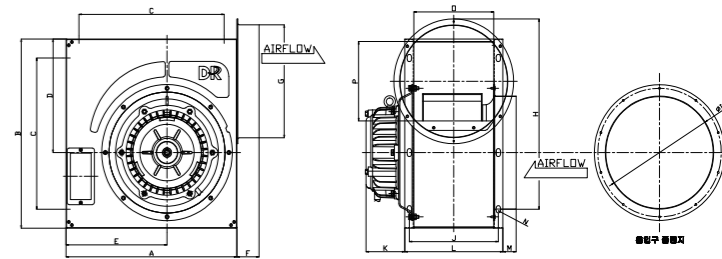
1. ⚠ 경고사항

	반드시 접지하여 주십시오. ⚠ 감전 및 화재사고가 발생할 수 있습니다.	누전차단기를 밀히 설치 하십시오. ⚠ 감전 및 화재사고가 발생할 수 있습니다.
	습기가 많은 장소에 제품을 설치하지 마십시오. ⚠ 감전 및 화재사고가 발생할 수 있습니다.	전원스위치 및 연결 콘센트는 습기가 없는 곳에 설치하여 주십시오. ⚠ 감전사고가 발생할 수 있습니다.
	설치작업을 완전히 끝낸후 전원을 연결하십시오. ⚠ 감전사고가 발생할 수 있습니다.	폭발 위험성, 인화성 가스등이 있는 곳에 설치하지 마십시오. ⚠ 누전, 스파크등에 의하여 폭발이나 화재가 발생할 수 있습니다.
	급속제 덱트를 사용하여 옥실의 외벽을 관통하는 경우에는 덱트와 외벽 사이를 전기적으로 절연시켜 주십시오. ⚠ 감전사고가 발생할 수 있습니다.	임의로 변경하거나 개조하지 마십시오. ⚠ 감전 또는 화재발생의 원인이 됩니다.
	전원이 연결된 어떤 상황에서든 날개에 손이나 막대등을 넣지 마십시오. ⚠ 손가락이 절단되는 원인이 됩니다.	① 절은손으로 만지지 마십시오. ② 모노수 청소시 반드시 플러그를 빼고 작업하십시오. ③ 손상된 전원코드나 플러그를 사용하지 마시고 판매처에서 구입하십시오. ⚠ 감전 또는 화재의 원인이 됩니다.
	모터 및 배선부는 절대 전기가 통하는 액체류로 청소하지 마십시오. ⚠ 전기부분에 물, 도는 습기가 묻었을 경우 누전 또는 감전의 원인이 됩니다.	전원이 차단되지 않은 어떤 경우에도 환풍기에 물을 뿌리지 마십시오. ⚠ 감전 및 부상의 원인이 됩니다.
	환풍기를 급속편위에 설치하지 마십시오. ⚠ 누전 및 감전사고가 발생할 수 있습니다.	역풍시 오염된 공기가 유입 될 수 있는 장소를 피하여 설치하십시오. ⚠ 오염된 공기의 유입시 질식의 위험이 있습니다.

2. ⚠ 주의사항

	배기관은 짧고, 굴곡은 작게하여 주십시오. ⚠ 소음이 커지고 배기량이 감소합니다.	설치완료후 제품의 설치강도를 확인하여 주십시오. ⚠ 부착상태가 약하면 제품의 추락 및 소음, 진동의 원인이 됩니다.
	가스레인지 근처나 전열기 부근 또는 환풍기의 부근온도가 60℃이상의 장소에는 설치하지 마십시오. ⚠ 화재의 위험 뿐만 아니라 제품의 내구력이 현저히 감소하는 원인이 됩니다.	일패된 장소에서 설치시 FAN 직경이상의 흡입구를 설치하여 주십시오. ⚠ 흡입구가 없으면 환풍기의 배기능력이 떨어집니다.
	결빙이 우려되는 장소에 설치하지 마십시오. ⚠ 제품의 작동에 불가할 수 있습니다.	제품의 설치시 측면 벽면과 최소 10cm 이상 높이 2~3m이상의 배기가 원활한 곳에 설치하여 주십시오.
220V	본제품은 단상220V 전용제품입니다. 정격전압이 아닌 경우 사용하지 마십시오. ⚠ 제품의 성능저하 및 화재의 원인이 됩니다.	운전중의 흡입온도가 40℃이상되는 곳에서 장시간 사용하지 마십시오. ⚠ 전기부품의 절연이 나빠져 제품의 내구성이 현저히 저하됩니다.
	장시간 사용하지 않을 경우 전원을 차단하여 주십시오.	회전중 커튼, 끈들이 말려들지 않도록 하여주십시오. ⚠ 모터의 소음으로 화재의 원인이 됩니다.
	날개를 손상시키거나 변형시키지 마십시오. ⚠ 소음, 진동의 발생 및 내구성이 저하됩니다.	신나, 벤질, 등유, 연마분등을 이용하여 청소하지 마십시오. ⚠ 화재, 번식, 변형을 일으킬 수 있습니다.
	본체에 유해물 가할 수 있는 화공약품이나 기타 유해성 물질이 있는 곳에서는 사용하지 마십시오. ⚠ 제품의 내구성이 현저히 저하됩니다.	한 콘센트에 여러개의 플러그를 연결할 때는 반드시 전문가와 상담하여 용량에 맞는 콘센트를 사용하십시오. ⚠ 화재의 위험이 있습니다.
	제품을 덱트에 연결할 경우 본체와 배기구의 연결부위 등은 코킹제나 테이프 등을 이용하여 완전히 밀폐하여 주십시오. ⚠ 완전밀폐하지 않으면 배기능력이 저하됩니다.	분진 기름기가 많은 곳에 사용시에는 날개를 주기적으로 청소하여 주십시오. 정소는 가구용 합성세제 및 중성세제(40℃온수)를 이용하십시오. ⚠ 소음, 진동의 원인이 됩니다.

3. 외형도 및 부품 명시도



(단위:mm)

MODEL No.	A	B	C	D	E	F	G	H	I	J	K	L	M	N	O	P	접속덕트
DR-FH28FSC/FTC	396	395	320	223.4	197.5	50.2	248	394.7	248	230	84.2	250	26.2	12×20	200	156.4	Ø280
DR-FH30FSC/FTC	470.8	500	400	300	278.4	61.2	298.5	503.4	299	245	106.6	270	36.6	12×20	220	210	Ø300
DR-GH30FSC/FTC	470.8	500	400	300	278.4	61.2	298.5	503.4	299	245	106.6	270	36.6	12×20	220	210	Ø300

4. 제원 성능 및 차단기 용량

형명 MODEL NO.	날개치수 Impeller size (mm)	최대풍량 Max Air volume (l/min)	최대정압 Static pressure (Pa)	상·전압 Phase Volt (V-V)	극수 Poles (P)	입력 Input (W)	소비전력 Power Consumption(W)	전류 Ampere (A)	소음 noise (dB)	중량 Weight (kg)
DR-FH28FSC	Ø265×160	3,790	67	1φ 220V	4	1,000	1,488	6.8	83	22.7
DR-FH28FTC				3φ 220/380V						
DR-FH30FSC	Ø310×164	6,200	108	1φ 220V	4	2,200	3,035	14.5	85	36.5
DR-FH30FTC				3φ 220/380V						
DR-GH30FSC	Ø310×164	4,300	49	1φ 220V	6	750	1,015	4.8	79	36.5
DR-GH30FTC				3φ 220/380V						

*상기 자료는 50±2자르이며, 품질관리를 위해 예고없이 변경 될 수 있습니다.