

· · · · · 제품 보증서 · · · · ·

FRP
시로코팬의
제품 보증기간은
1년입니다.

품 명	DR FRP 시로코팬
모 델 명	DR-FF302SA/TA/TAP DR-FF303SA/TA/TAP
제조번호	
구입일자	년 월 일
대 리 점	

- 이 보증서의 소정항목에 기재되지 않은 사항이 없는지 확인하여 주십시오.
- 이 보증서의 기재내용에 따라 보증하여 드립니다.
- 보증내용(조건)은 아랫면을 참조하십시오.
- 사용 중 고장이 발생했을 경우 서비스센터에 서비스를 요청하십시오.
- 이 보증서는 재발행되지 않으니 잘 보관하여 주십시오.

보증내용
(조건)

1. 보증기간내에 제조상의 결함 또는 자연발생적인 고장이 발생했을 경우에는 무상 서비스를 하여 드립니다.
2. 다음과 같은 경우에는 보증기간일지라도 유상서비스를 받게 됩니다.
 - 사용상의 잘못 또는 취급부주의로 인한 고장
 - 당사 서비스센터를 통하지 않은 수리 또는 개조에 의한 고장
 - 천재지변(화재, 염해, 가스피해, 지진, 풍수해, 낙뢰, 이상전압, 이상 주파수 등)에 의한 고장
 - 품질보증서가 없거나 보증서의 기재항목에 내용이 없는 경우
3. 구입일로부터 보증기간이 지난 후 발생한 고장에 대해서는 유상서비스를 하여 드립니다.



대륜산업주식회사
 Dae Ryun Ind. Co., Ltd.

A/S고객서비스센터 1644-5153

제조 및 판매

- 본사 / 공장 전라북도 완주군 봉동읍 완주산단7로 115 (둔산리 926-3)
 T. (063) 262-5100
 F. (063) 262-5107
- 중부사업소 경기도 화성시 마도면 마도로 608 (청원리 32-1)
 T. (031) 8047-5161
 F. (031) 8047-5163



www.drair.co.kr

※ 본 사양들은 제품의 개선을 위하여 예고없이 변경될 수 있습니다.

DR FRP시로코팬

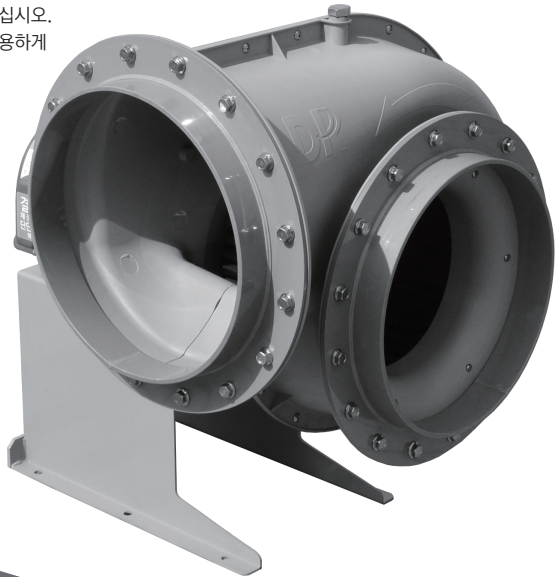
사용 설명서

DR-FF302SA/TA/TAP | DR-FF303SA/TA/TAP

목 차

- | | |
|--------------|-------------------|
| 1. 경고사항 | 5. 제원 성능 및 차단기 용량 |
| 2. 주의사항 | 6. 전기공사 |
| 3. 제품특징 | 7. 설치기준 |
| 4. 외형도 및 규격표 | 8. 제품보증서 |

- DR FRP 시로코팬을 구입해 주셔서 감사드립니다.
- 올바른 사용을 위하여 본 사용설명서를 잘 읽어 주십시오.
- 본 사용설명서는 제품 사용중 문제가 발생할 때 유용하게 사용되므로 잘 보관하여 주십시오.



1. 경고사항

※ 개요

제품을 안전하게 사용하기 위한 안내

제품을 안전하고 효율적으로 사용하기 위하여 본 설명서는 제작되었습니다. 제품을 사용하기 전, 반드시 설명서의 내용을 충분히 숙지하신 후 정확히 제품을 설치 및 사용하여 주시어 사고를 미연에 방지할 수 있도록 하여 주시기 바랍니다.



경고

사망, 중상 등의 피해가 발생될 수 있는 사항이므로 반드시 따라야 합니다.

- 1) 반드시 접지하여 주십시오.
 - 감전 및 화재사고가 발생할 수 있습니다.
- 2) 누전차단기를 필히 설치하십시오.
 - 감전 및 화재사고가 발생할 수 있습니다.
- 3) 습기가 많은 장소에 제품을 설치하지 마십시오.
 - 감전 및 화재사고가 발생할 수 있습니다.
- 4) 전원스위치 및 연결 콘센트는 습기가 없는 곳에 설치하여 주십시오.
 - 감전 및 화재사고가 발생할 수 있습니다.
- 5) 설치 작업을 완전히 끝낸 후 전원을 연결하십시오.
 - 감전 및 화재사고가 발생할 수 있습니다.
- 6) 폭발 위험성, 인화성 가스 등이 있는 곳에 설치하지 마십시오.
 - 누전, 스파크 등에 의하여 폭발이나 화재가 발생 할 수 있습니다.
- 7) 벽이나 천장에 설치시에는 완벽히 고정시켜 주십시오.
 - 낙하시 사망 또는 중상, 재물 손상을 입을 수 있습니다.
- 8) 임의로 변경하거나 개조하지 마십시오.
 - 감전 또는 화재 발생의 원인이 됩니다.
- 9) 전원이 연결된 어떤 상황에서도 날개에 손이나 막대 등을 회전부위에 넣지 마십시오.
 - 손가락이 절단되는 원인이 됩니다.
- 10) 젖은 손으로 만지지 마십시오.
 - 감전 및 화재사고가 발생할 수 있습니다.
- 11) 보수, 청소시 반드시 플러그를 빼고 작업하십시오. (차단기OFF)
 - 감전 및 화재사고가 발생할 수 있습니다.
- 12) 손상된 전원코드나 플러그를 사용하지 마시고 판매처에서 구입하세요.
 - 감전 및 화재사고가 발생할 수 있습니다.
- 13) 전원코드가 파손된 경우에는 위험이 생기지 않도록 하기 위하여 제조자나 그 대리점 또는 유자격기술자에 의해 코드를 교환하십시오.
- 14) 물이나 기름없는 마른천으로 전원을 제거후 부드럽게 닦아 주십시오.
(제품 및 모터에는 습기가 접촉이 안되게 하십시오.)
 - 전기부분에 물 또는 습기가 묻었을 경우 누전 또는 감전의 원인이 됩니다.
- 15) 한 콘센트에 여러개의 플러그를 연결할 때는 반드시 전문가와 상담하여 용량에 맞는 콘센트를 사용하십시오.
 - 화재의 위험이 있습니다.

2. 주의사항



주의

이 기기를 사용할 때 감독 하에 있거나 교육 방법을 받지 못했다면, 이 기기는 신체장애가 있거나, 연장자 또는 심리적 문제가 있거나 경험과 지식이 부족한 사람은 사용해서는 안됩니다. 어린이들은 이 기기를 놀이용으로 사용하지 않도록 감독이 필요합니다.

- 1) 배기관은 짧고, 굴곡은 작게하여 주십시오.
 - 소음이 커지고 배기량이 감소합니다.
- 2) 설치 완료 후 제품의 설치 강도를 확인하여 주십시오.
 - 부착 상태가 약하면 제품의 추락 및 소음, 진동의 원인이 됩니다.
- 3) 가스레인지 근처나 전열기 부근 또는 환풍기의 부근 온도가 60°C 이상의 장소에는 설치하지 마십시오.
 - 화재의 위험 뿐만 아니라 제품의 내구력이 현저히 감소하는 원인이 됩니다.
- 4) 밀폐된 장소에서 설치시 FAN 직경 이상의 흡입구를 설치하여 주십시오.
 - 흡입구가 없으면 환풍기의 배기성능이 떨어집니다.
- 5) 결빙이 우려되는 장소에 설치하지 마십시오.
 - 제품의 작동이 불가할 수 있습니다.
- 6) 날개 회전 방향은 토출구 방향에서 사용자 앞으로 회전되어야 합니다.
 - 역방향기 모터 소손 및 화재의 위험이 있습니다.
- 7) 운전 중의 흡입 온도가 40°C 이상되는 곳에 장시간 사용하지 마십시오.
 - 전기부품의 절연이 나빠져 제품의 내구성이 현저히 저하됩니다.
- 8) 장시간 사용하지 않을 경우 전원을 차단하여 주십시오.
- 9) 회전 중 커튼, 끈 등이 말려들어가지 않도록 하여주십시오.
 - 모터의 소손으로 화재의 원인이 됩니다.
- 10) 날개를 손상시키거나 변형시키지 마십시오.
 - 소음, 진동의 발생 및 내구성이 저하됩니다.
- 11) 신나, 벤zol, 등유, 연마분등을 이용하여 청소하지 마십시오.
 - 화재, 변색, 변형을 일으킬 수 있습니다.
- 12) 천체에 유해를 가할 수 있는 화공약품이나 기타 유해성 물질이 있는 곳에서는 사용하지 마십시오.
 - 제품의 내구성이 현저히 저하됩니다.
- 13) 가드를 제거하기 전에 팬의 주전원 스위치가 꺼졌는지 확인하십시오.
- 14) 팬의 날개가 바닥에서 최소 2.3m 이상 떨어진 위치에 오도록 기기를 설치해야 합니다.
- 15) 설치 전 송풍관이나 기타 다른 연료용 기기로부터 가스가 실내로 거꾸로 유입되지 않도록 미리 조치하십시오.

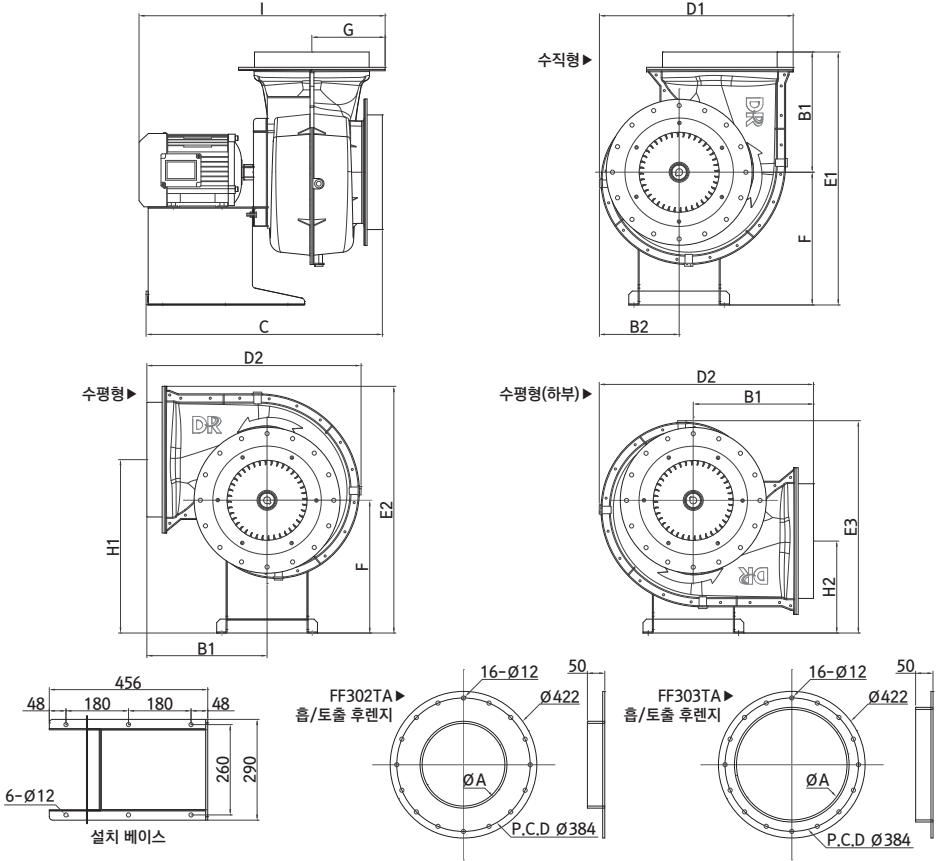
3. 제품 특징

부식, 외부요인에 강한 FRP(섬유강화플라스틱) 소재

FRP소재의 시로코펜은 케이싱, 임펠러 모두 외부의 강한 충격과 내약품성에 강하고 소음과 부식이 많은 곳에 설치하기 용이합니다.

화학공장, 축사, 연구실, 정화조 및 일반 음식점 등 환경 산업용 급 배기 팬으로 설치가 용이합니다.

4. 외형도 및 규격표



단위 : mm

제품명	A	B1	B2	C	D1	D2	E1	E2	E3	F	G	H1	H2	I	연결PVC DUCT
DR-FF302 SA/TA/TAP	Ø280	346	230	680	558	617	728	710	611	382	211	500	265	687	Ø267
DR-FF303 SA/TA/TAP	Ø330													709	Ø318

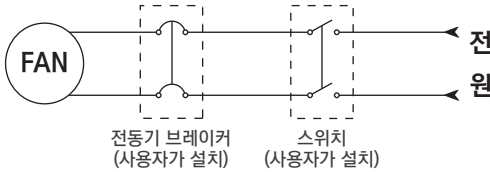
5. 제원 성능 및 차단기 용량

제품명	전원 (V)	극수 (P)	날개치수 (mm)	연결덕트 (Ø)	최대풍량 (m³/h)	최대정압 (mmAq)	입력 (W)	중량 (kg)
DR-FF302SA/TA/TAP	220/380	4	Ø265	267	4,600	79	1,500	38
DR-FF303SA/TA/TAP				318	6,300	84	2,200	49

6. 전기공사

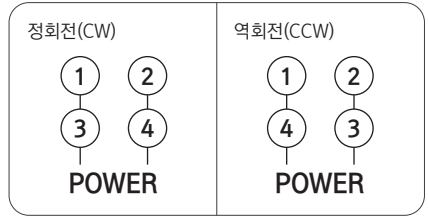
단상 220V

● 배선도



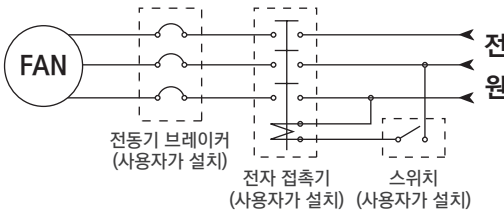
● 결선도

4가닥 인출

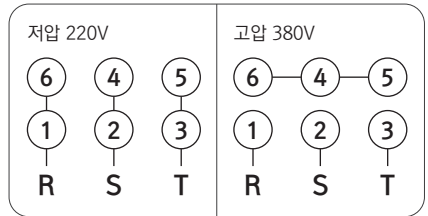


3상 220V, 380V

● 배선도



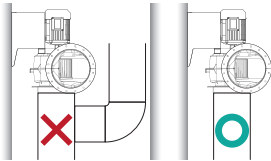
● 결선도



* 입력전압이 220V 또는 380V인지 확인한 후 결선도에 의해 결선하여 주십시오.
결선시 모터가 소손될 우려가 있습니다.

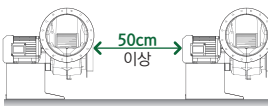
7. 설치 기준

1 배관 하나, 제품 하나



배관 하나에 한 제품이상 설치하지 마십시오.
중앙공조등이 설비되어 있는 곳에 설치 시
가동 가능 시간대를 확인하여야 합니다.
2대 이상 제품을 가동 시 모터 소손에 원인이
됩니다.

2 대 이상 설치할 경우

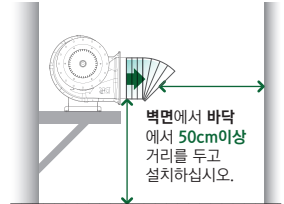


2대 이상 나란히 설치 할 경우
제품과 제품 사이를
반드시 50cm이상 띄워 설치하십시오.



* **연결 덕트 크기 확인**
제품의 토출구와 연결덕트의 크기
가 다를 경우 고장의 원인이 됩니다.

50 cm 이상 거리두고 설치



50cm 이하 간격으로 설치하시면
역풍으로 인해 제품이 손상 될 수 있습니다.

* A/S가 가능한 곳에 설치 해주십시오.

유지보수가 어려운 곳에 설치하시면 A/S가 불가능합니다.